

**ΠΡΟΤΕΙΝΟΜΕΝΕΣ ΑΠΑΝΤΗΣΕΙΣ ΣΤΑ ΘΕΜΑΤΑ ΤΟΥ ΜΑΘΗΜΑΤΟΣ**  
**ΑΡΧΕΣ ΟΙΚΟΝΟΜΙΚΗΣ ΘΕΩΡΙΑΣ**  
**ΚΑΤΕΥΘΥΝΣΗΣ ΗΜΕΡΗΣΙΩΝ ΕΠΑΓΓΕΛΜΑΤΙΚΩΝ ΛΥΚΕΙΩΝ 2020**

**ΘΕΜΑ Α**

**A1.**

- α. Σωστό
- β. Σωστό
- γ. Λάθος
- δ. Λάθος
- ε. Λάθος

**A2.** 1. γ      2. β

**ΘΕΜΑ Β**

**B1.** α) . Στη σύγχρονη εποχή κάθε άτομο συνήθως απασχολείται στην παραγωγή ενός μόνο προϊόντος (ή ακόμη και ενός μέρους κάποιου προϊόντος), ενώ ταυτόχρονα καταναλώνει πολλά προϊόντα, στην παραγωγή των οποίων δε συμμετέχει. Το φαινόμενο αυτό ονομάζουμε καταμερισμό έργων ή της εργασίας

**β)** Ο καταμερισμός των έργων έχει τεράστια σημασία για τη σημερινή οργάνωση της παραγωγής. Χωρίς καταμερισμό, ο τεράστιος πλούτος των σημερινών οικονομιών δε θα ήταν δυνατό να δημιουργηθεί.

**γ)** (i) Κάθε άτομο μπορεί να απασχοληθεί εκεί όπου μπορεί να αποδώσει περισσότερο αντί να κάνει ταυτόχρονα και δουλειές στις οποίες δεν είναι αποδοτικό.

(ii) Όταν ένα άτομο ασχολείται με μία μόνο εργασία, αναπτύσσει σιγά σιγά μεγάλη δεξιότητα και ικανότητα στην εργασία αυτή και αυξάνει την απόδοσή του.

(iii) Η μεγάλη εξειδίκευση οδηγεί και σε διάφορες βελτιώσεις του τρόπου με τον οποίο γίνεται η παραγωγή, δηλαδή σε διάφορες εφευρέσεις, και αυτό έχει ως αποτέλεσμα την αύξηση της παραγωγής.

**δ)** Βέβαια η μεγάλη εξειδίκευση των ανθρώπων σε μία δραστηριότητα που συχνά είναι πολύ περιορισμένη, μετατρέπει την εργασία σε ανιαρή απασχόληση. Π.χ. ένας εργάτης που κάνει κάθε μέρα την ίδια δουλειά και σε πολλές περιπτώσεις τις ίδιες κινήσεις, είναι φυσικό να κουράζεται από τη ρουτίνα της δουλειάς. Αυτό είναι ένα σοβαρό μειονέκτημα του καταμερισμού των έργων.

## ΘΕΜΑ Γ

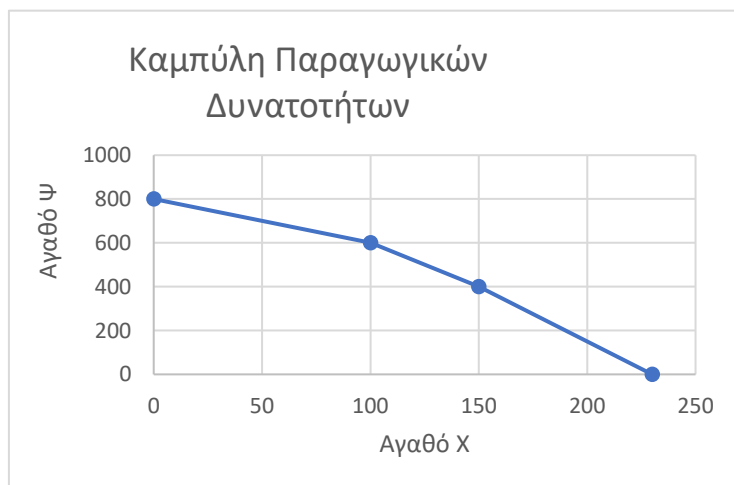
Γ1.

ΣΥΝΔΥΑΣΜΟΙ	Αγαθό Χ	Αγαθό Ψ	Κεχ	Κεψ
A	0	800		
			2	0,5
B	100	600		
			4	0,25
Γ	150	400		
			5	0,2
Δ	230	0		

Αφού στο συνδυασμό Δ όλοι οι παραγωγικοί συντελεστές απασχολούνται στην παραγωγή του Χ,  $\Psi=0$ .

Τα κενά του πίνακα συμπληρώνονται με τον τύπο:

Γ2.



Γ3. Για  $X_{\max}=120$ ,  $\Psi_{\max}=?$  ;

$$ΚΕΧ B \rightarrow \Gamma = \frac{\Delta \Psi}{\Delta X} \Rightarrow 4 = \frac{600 - \Psi}{120 - 100} \Rightarrow 80 = 600 - \Psi \Rightarrow \Psi = 520$$

Άρα ο συνδυασμός  $N(X=120, \Psi=500)$  είναι εφικτός.

Για  $X_{\max}=170$ ,  $\Psi_{\max}=?$  ;

$$\text{ΚΕΧ } \Gamma \rightarrow \Delta = \frac{\Delta \Psi}{\Delta X} \Rightarrow 5 = \frac{\Psi - 0}{230 - 170} \Rightarrow \Psi = 300$$

Άρα ο Π ( X=170, Ψ= 350) είναι ανέφικτος.

#### Γ4.

Για X=120 , Ψ=520 από προηγούμενο ερώτημα

Για X=200, Ψ<sub>max</sub>= ;

$$\text{ΚΕΧ } \Gamma \rightarrow \Delta = \frac{\Delta \Psi}{\Delta X} \Rightarrow 5 = \frac{\Psi - 0}{230 - 200} \Rightarrow \Psi = 150$$

Άρα η θυσία του αγαθού Ψ είναι : 520-150=370 μονάδες

**Γ5.** Ένας ανέφικτος συνδυασμός μπορεί να γίνει μέγιστος με:

1. εξεύρεση νέων παραγωγικών συντελεστών
2. βελτίωση της τεχνολογίας
3. συνδυασμός

### ΘΕΜΑ Δ

#### Δ1.

έτος	Τιμή αγαθού Α	Ποσότητα αγαθού Α	Τιμή αγαθού Β	Ποσότητα αγαθού Β	ΑΕΠ ονομαστικό	ΔΤ	ΑΕΠ πραγματικό
2008	10	5	10	10	150	100	150
2009	20	9	12	10	300	150	200

Αφού έτος βάσης το 2008 ΔΤ=100

$$\text{ΑΕΠ ονομαστικό} = P_A * Q_A + P_B * Q_B = 10 * 5 + 10 * 10 = 150$$

$$\text{ΑΕΠ ονομαστικό} = \text{ΑΕΠ πραγματικό} = 150$$

#### έτος 2009

$$\text{Πραγματικό ΑΕΠ} = \frac{\text{ΑΕΠ ονομαστικό}}{\Delta T} * 100 = \frac{300}{150} * 100 = 200$$

$$\text{ΑΕΠ ονομαστικό} \Rightarrow 300 = P_A * 9 + 12 * 10 \Rightarrow P_A = 20$$

## Δ2.

$$\text{Κατά κεφαλήν πραγματικό 2009} = \frac{\text{πραγματικό ΑΕΠ}}{\text{Πληθυσμός}} = \frac{200}{20} = 10$$

Έστω ότι ο πληθυσμός της οικονομίας διπλασιάζεται :

$$\text{Κατά κεφαλήν πραγματικό 2009} = \frac{\text{πραγματικό ΑΕΠ}}{\text{Πληθυσμός}} = \frac{200}{40} = 5$$

Άρα η μεταβολή του κατά κεφαλήν πραγματικού ΑΕΠ είναι : τελικό – αρχικό = 5-10= -5

Άρα συμπεραίνουμε ότι το βιοτικό επίπεδο μειώθηκε κατά 5 μονάδες λόγω μεταβολής του πληθυσμού.

## Δ3.

$$\text{Πραγματική ποσοστιαία μεταβολή ΑΕΠ} = \frac{200-150}{150} * 100 = 33,3\%$$

μεταξύ 2008-2009 σε σταθερές τιμές 2008

## Δ4.

$$Q_A = 5 + 20\% \cdot 5 = 6$$

$$Q_B = 10 - 20\% \cdot 10 = 8$$

$$\text{Άρα το νέο ονομαστικό ΑΕΠ} = P_A * Q_A + P_B * Q_B = 10 * 6 + 10 * 8 = 140$$

αφού έτος βάσης το 2008 τότε : Πραγματικό ΑΕΠ = Ονομαστικό ΑΕΠ = 140

## Επιμέλεια Θεμάτων

### Η οικονομολόγος των φροντιστηρίων ΟΡΟΣΗΜΟ-ΘΑΛΗΣ



Γκίκα Κωνσταντίνα

**ΟΡΟΣΗΜΟ**  
Θεμιστοκλέους 3, Πύργος  
Τηλ.: 26210 32223

**ΘΑΛΗΣ**  
Μανωλοπούλου 2, Πύργος  
Τηλ.: 26210 37002

...πάντα κοντά στον μαθητή!

## Σχόλιο

Τα θέματα χαρακτηρίζονται χωρίς ιδιαίτερες εκπλήξεις, στο ίδιο επίπεδο με τα τελευταία έτη. Καλύπτεται ένα μεγάλο μέρος της εξεταστέας ύλης. Ωστόσο η καλή προετοιμασία είναι απαραίτητη για να υπάρξει το μέγιστο αποτέλεσμα.

